

Distrito Forestal de Baleares

PLANOS

Victorino Núñez del Cura

AÑO 1952

La Bassa

749.2

PLANO de ORDENACION

ESCALA 1:5.000

PLANO de ORDENACION de MONTE nº6 "LA BASSA"

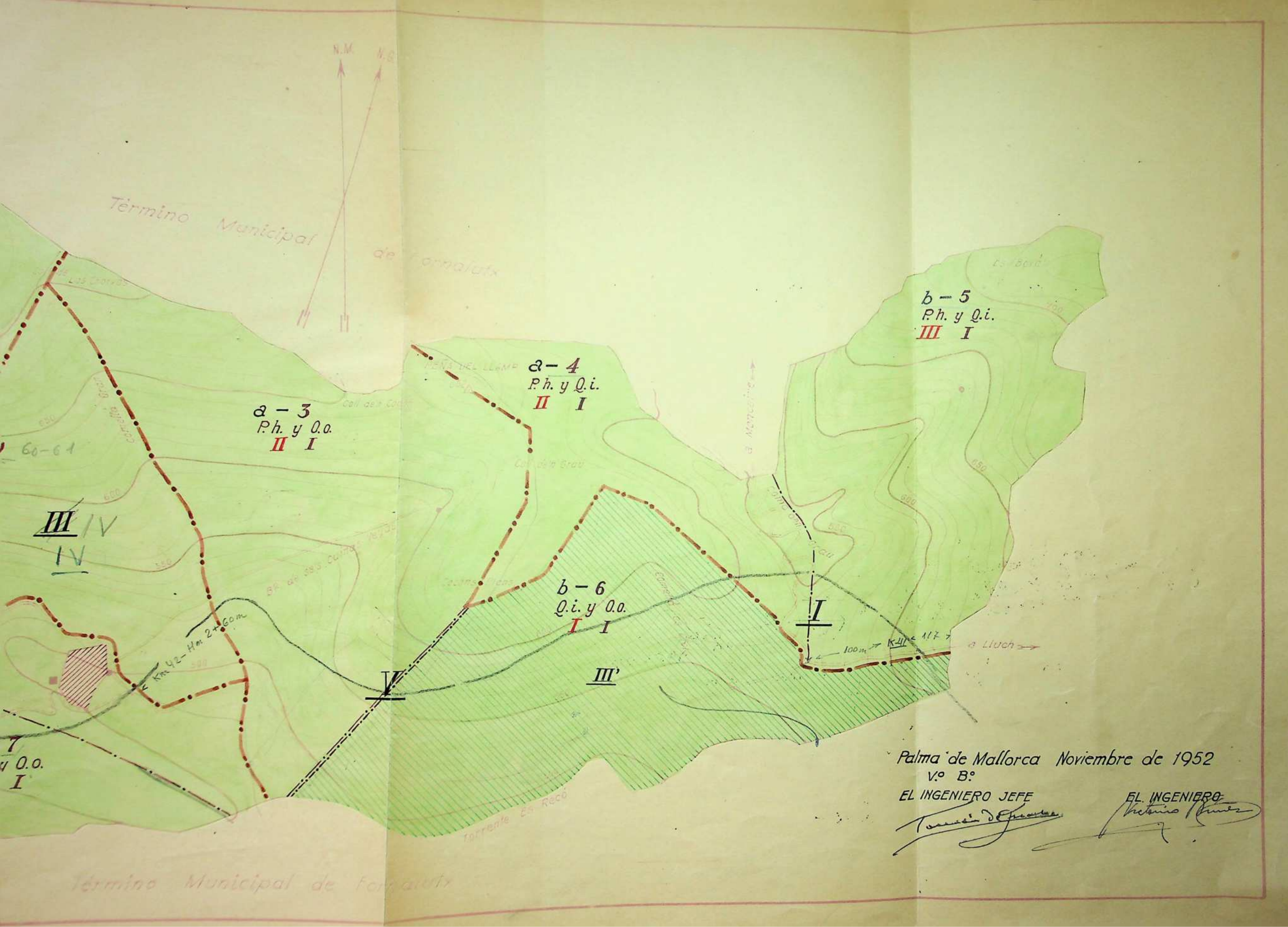
LEYENDA

- LIMITE DEL MONTE
- CAMINO DE CARRO
- id. HERRADURA
- CASETA
- ALGIBE
- CULTIVO
- TRAMOS:
- SEPARACION de T. de Pinar 170
- id. de T. de Encinar 170
- NUMERO de Pinar **I...V** 170
- id. de Encinar **I'...III'** 170
- SUBTRAMO **a-1...c-8** 170
- CALIDAD **I...III** 170
- ESTADO de Pinar **I** 170
- id. de Encinar **I** 170
- id. de id **III** 170

ESCALA 1:5.000



Entrada boca del túnel en bisel
 Longitud túnel = 18 m
 Desde entrada del monte al Km 43-Hm 6
 hay 36 m.



Término Municipal de Fornalutx

a-3
Ph. y Q.o.
II I

a-4
Ph. y Q.i.
II I

b-5
Ph. y Q.i.
III I

b-6
Q.i. y Q.o.
I I

III IV
IV

III'

Palma de Mallorca Noviembre de 1952
Vº Bº

EL INGENIERO JEFE

Torres de Guzmán

EL INGENIERO

Victorio Torres

Término Municipal de Fornalutx

PLANO ESPECIAL

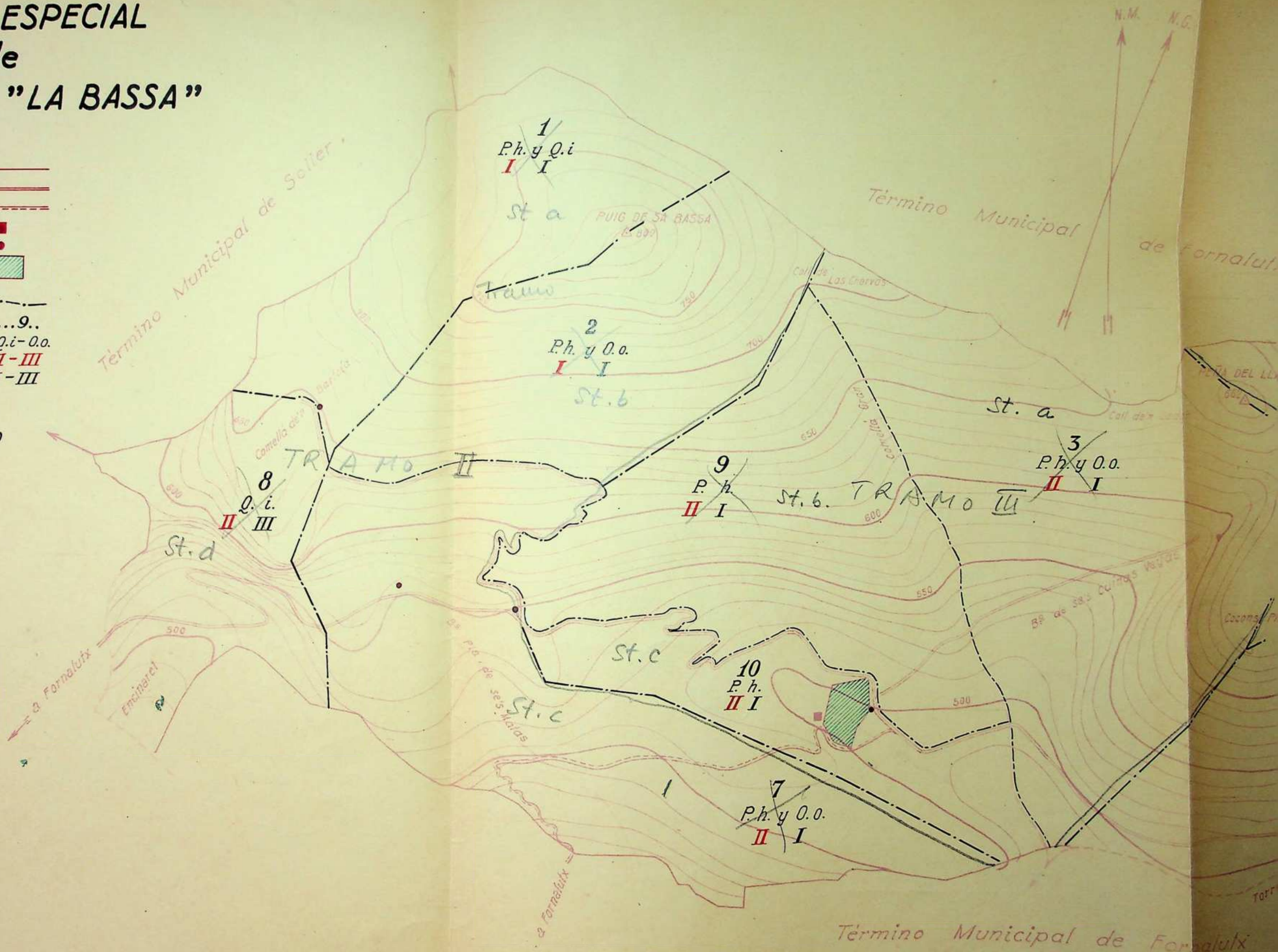
ESCALA 1:5.000

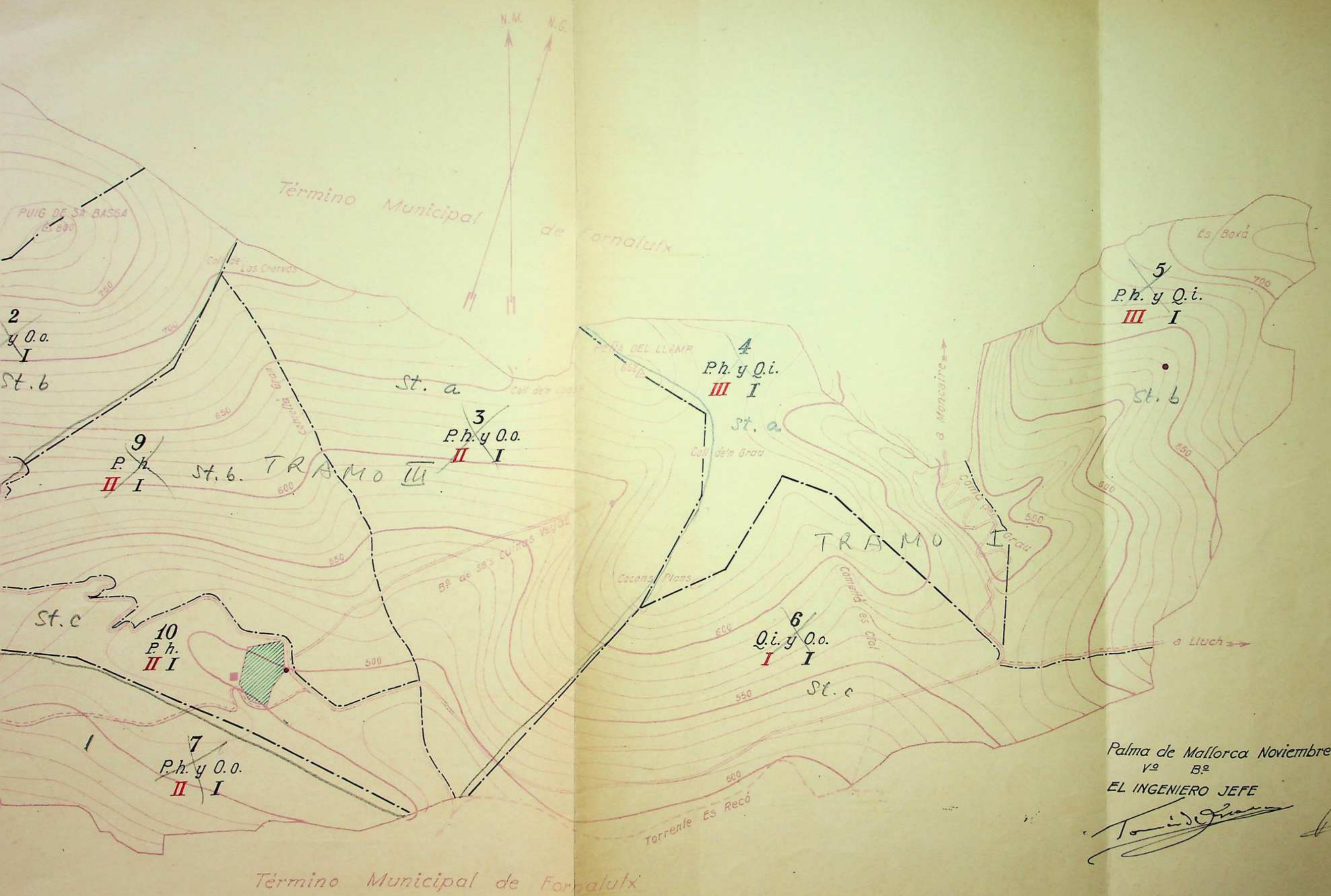
PLANO ESPECIAL de MONTE nº 6 "LA BASSA"

LEYENDA

LIMITE DEL MONTE	———
CAMINO DE CARRO	=====
id HERRADURA	- - - - -
CASETA	■
ALGIBE	●
CULTIVO	■ (hatched)
RODALES:	
SEPARACION	- - - - -
NUMERO	1.....9..
ESPECIE	P.h.-Q.i-O.o.
CALIDAD	I-II-III
ESTADO	I-II-III

ESCALA 1:5.000





Término Municipal de Fornalutx

Término Municipal de Fornalutx

Palma de Mallorca Noviembre de 1952
Vº Bº

EL INGENIERO JEFE

Tomás J. J. [Signature]

EL INGENIERO

[Signature]