

DISTRITO FORESTAL DE BALEARES

2.ª Revisión de la Ordenación del Grupo de Montes

Números 1-A y 2-A

de

SELVA

PLANOS

Año 1966

Ingeniero:

DON FRANCISCO J. CARRERA MORALES

DISTRITO FORESTAL DE BALEARES

PROYECTO DE 2ª REVISION
DEL GRUPO DE MONTES
"COMUNA DE CAIMARI" y "COMUNA DE BINIAMAR"
NUMEROS 1-A y 2-A
DEL
AYUNTAMIENTO DE SELVA

PLANO DE ORDENACION

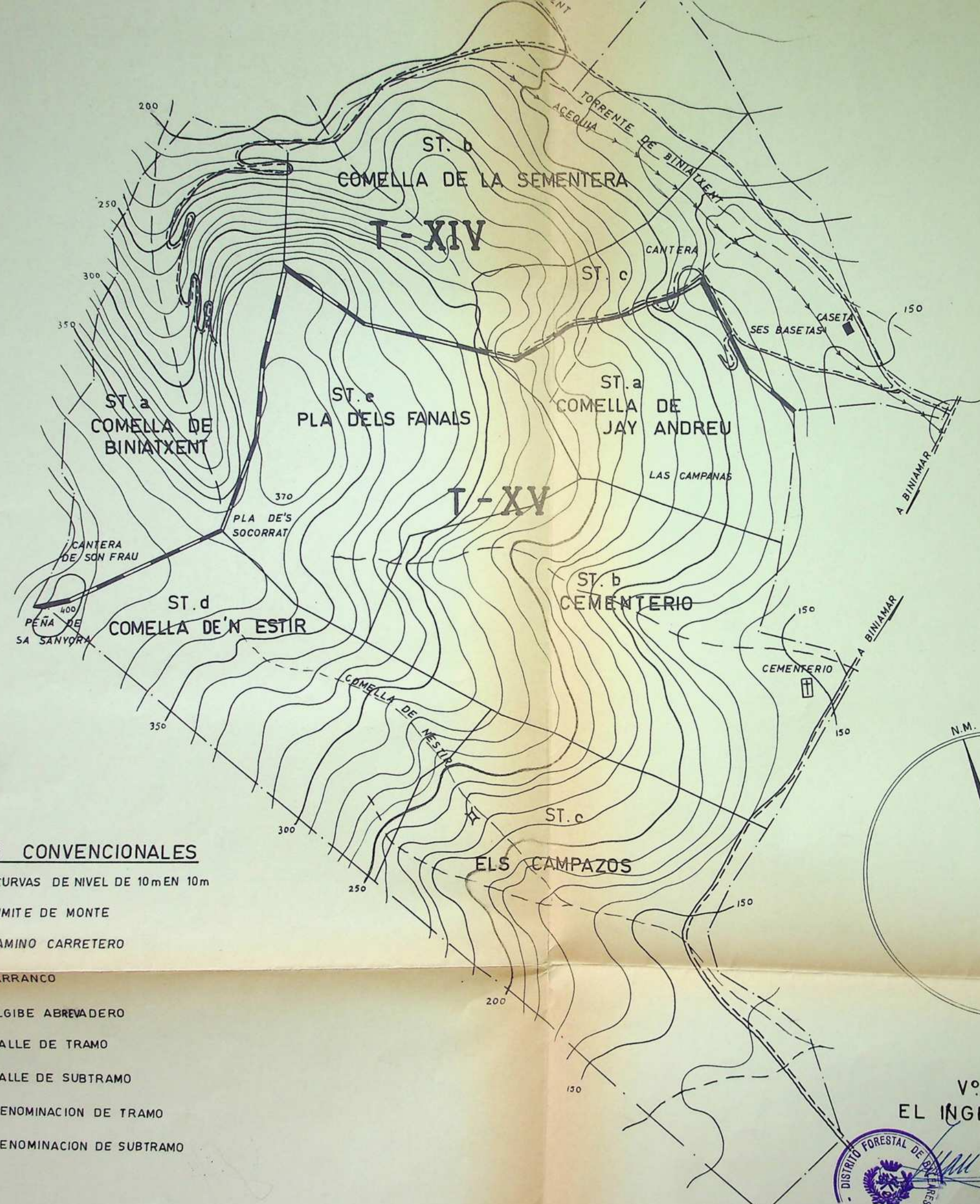
MONTE 2-A "COMUNA DE BINIAMAR"

Superficie 131.00 Has.


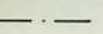
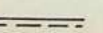



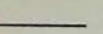
Escala 1:5.000

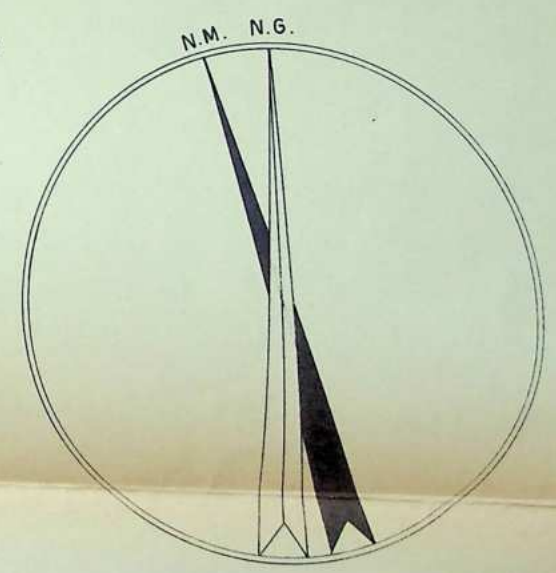
PROY
DEL
COMUNA DE C
NUM.
AYU.

PLAN'



SIGNOS CONVENCIONALES

-  CURVAS DE NIVEL DE 10m EN 10m
-  LIMITE DE MONTE
-  CAMINO CARRETERO
-  BARRANCO
-  ALGIBE ABREVADERO
-  CALLE DE TRAMO
-  CALLE DE SUBTRAMO
- T-II** DENOMINACION DE TRAMO
- ST. b** DENOMINACION DE SUBTRAMO

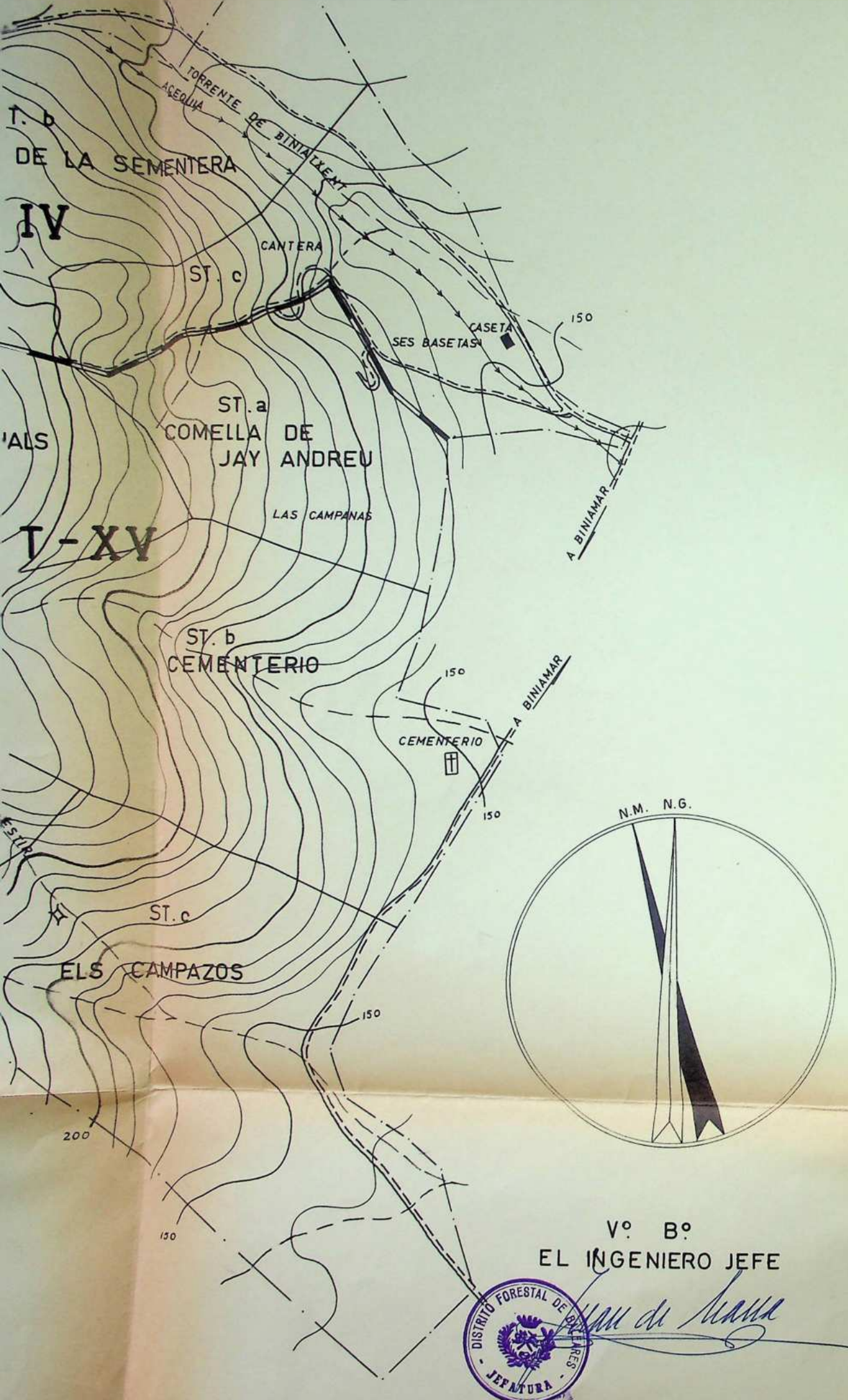


Vº Bº
EL INGENIERO JEFE



[Handwritten signature]

M



PROYECTO DE 2ª REVISION
 DEL GRUPO DE MONTES
 "COMUNA DE CAIMARI" y "COMUNA DE BINIAMAR"
 NUMEROS 1-A y 2-A
 DEL
 AYUNTAMIENTO DE SELVA

PLANO DE ORDENACION

MONTE 2-A "COMUNA DE BINIAMAR"

Superficie 131.00 Has.

Escala 1:5.000

PALMA DE MALLORCA MARZO 1966
 EL INGENIERO

Vº Bº
 EL INGENIERO JEFE



[Handwritten signature]

[Handwritten signature]

DISTRITO FORESTAL DE BALEARES

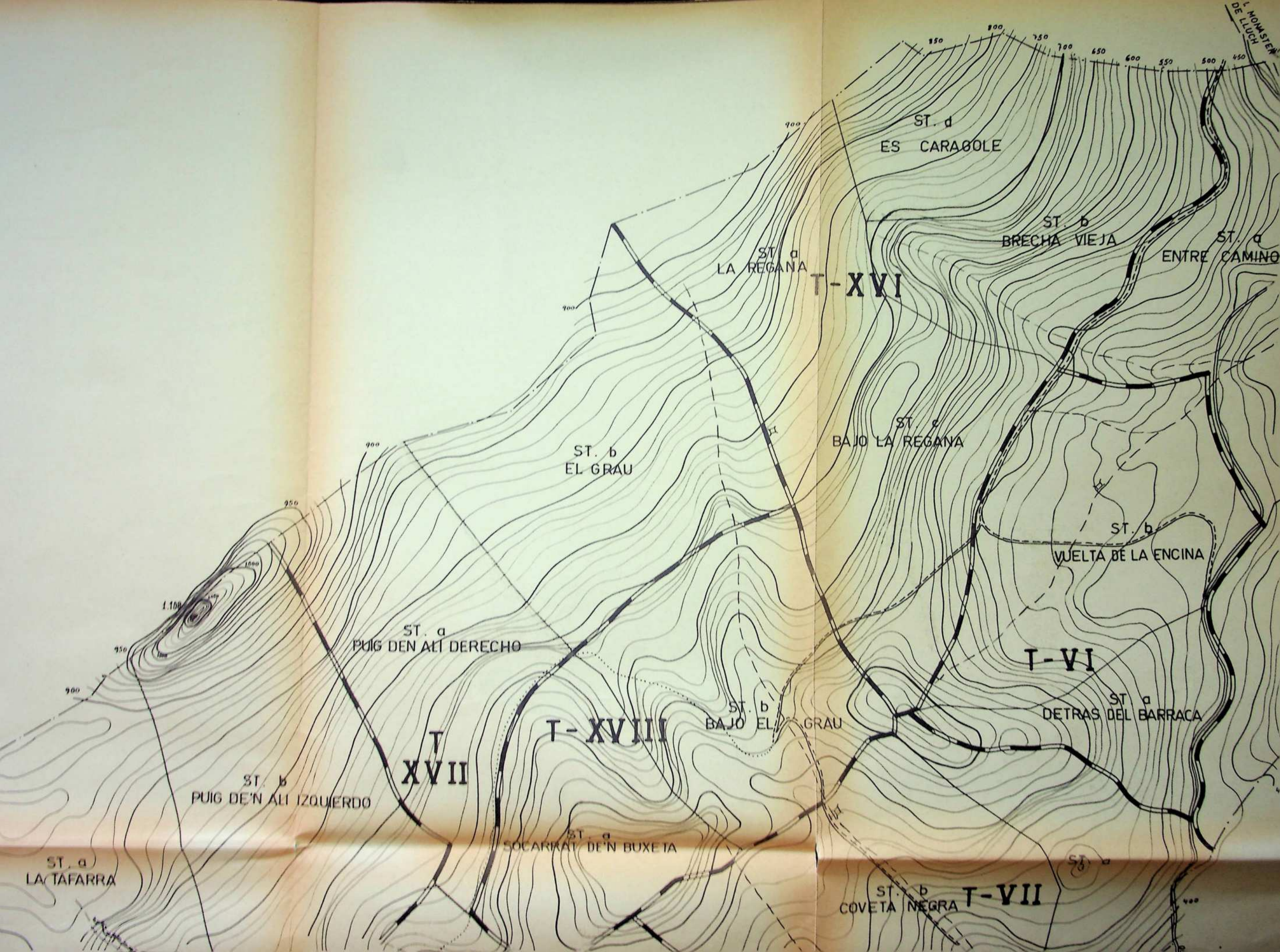
PROYECTO DE 2ª REVISION
DEL GRUPO DE MONTES
"COMUNA DE CAIMARI" y "COMUNA DE BINIAMAR"
NUMEROS 1-A y 2-A
DEL
AYUNTAMIENTO DE SELVA

PLANO DE ORDENACION

MONTE 1-A "COMUNA DE CAIMARI"

Superticie 753.00 Has.

Escala 1:5.000



DE LLUCH

ST. d
ES CARABOLE

ST. b
BRECHA VIEJA

ST. a
ENTRE CAMINO

ST. a
LA REGANA

T-XVI

ST. c
BAJO LA REGANA

ST. b
EL GRAU

ST. b
VUELTA DE LA ENCINA

T-VI

ST. a
DETRAS DEL BARRACA

ST. b
BAJO EL GRAU

T-XVIII

ST. a
PUIG DEN ALI DERECHO

T-XVII

ST. b
PUIG DE N' ALI IZQUIERDO

ST. a
SOCARRAT DE N BUXETA

ST. b
COVETA NEGRA

T-VII

ST. a
LA TAFARRA

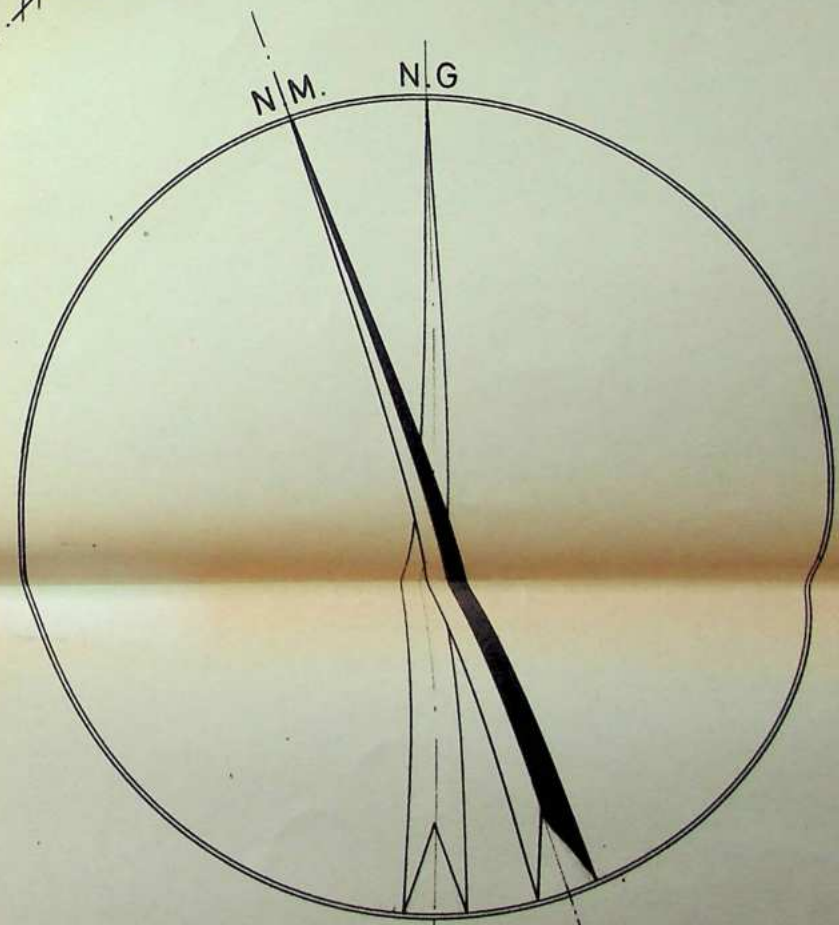


T-XVI

T-XII

T-VI

T-VII



CARRETERA COMARCAL 710

T-III

T-X

T-II

T-IV

T-I

T-VIII

ST. c

ST. a
S'HOMO

ST. b
SERRA D'ALT

ST. a

ST. e
CINGLES DE LA JONQUETA

T-II

ST. b
ELS HORTS

ST. a
SERRA DE BAIX

ST. a
ESQUERDA DE SA SERRA

ST. d
PUIG DELS CINGLES

ST. c
SES FONTANELLAS

ST. b
PUIG DEN ESQUE

850

800

750

700

650

600

550

500

650

600

550

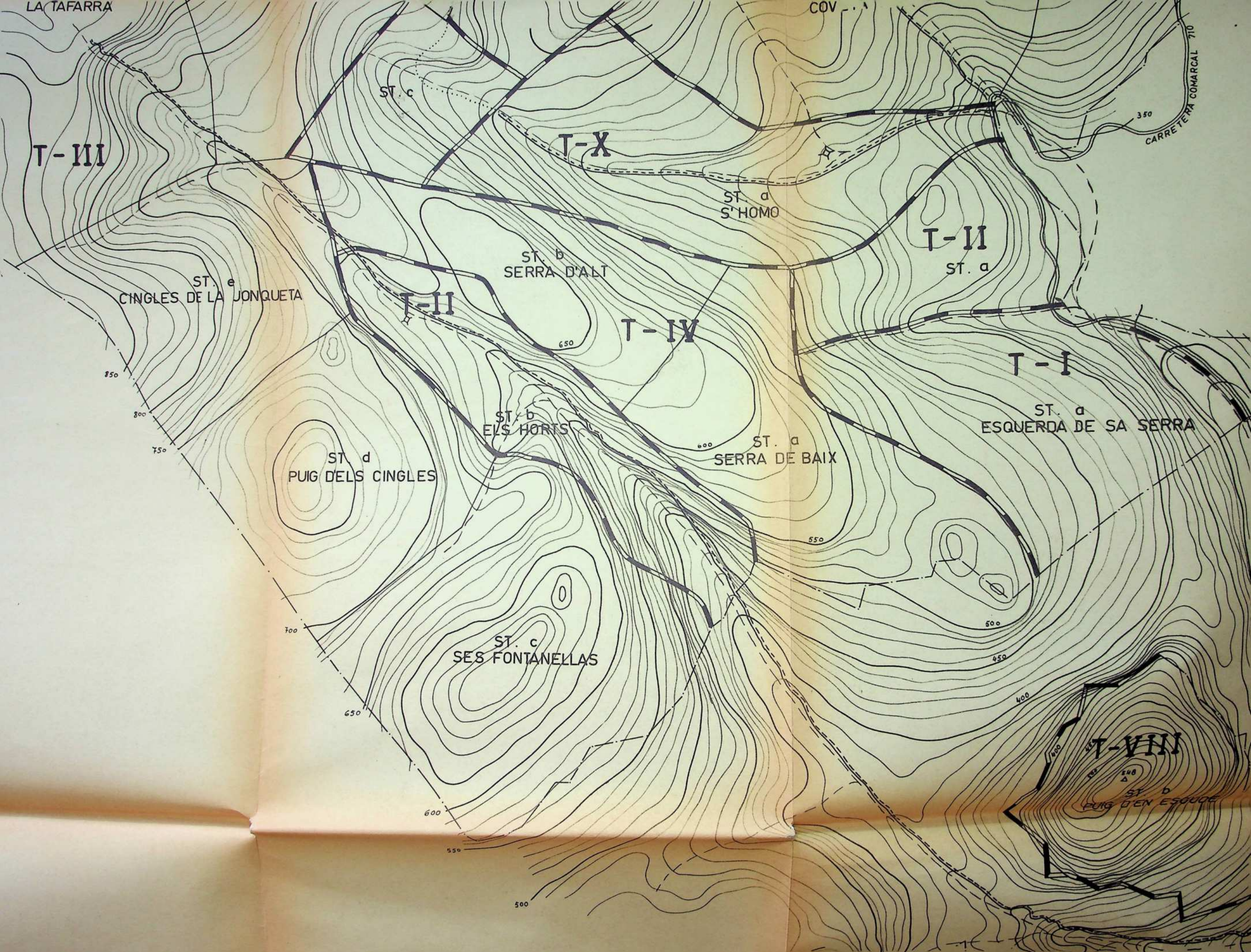
500

450

400

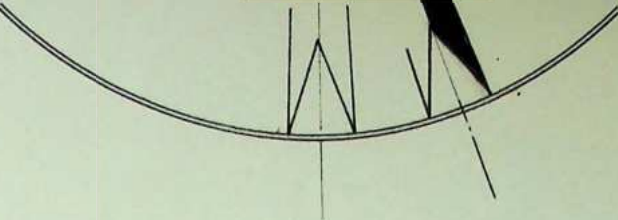
350

350



COVETA NEGRA

CARRETERA COMARCAL 710
350



586

550

500

450

400

350

550

500

T-II
ST. a

T-XI

ST. d
COMELLA DELS AUBELLONS

T-I

ST. a
ESQUERDA DE SA SERRA

ST. c
COMELLA DEN SUBIAS

ST. a
PLANA DE CAIMARI

T-VIII

ST. d
PENYAL LLARG

T-IX

ST. b
PLANA DE SON SASTRE

500

450

400

T-VIII

548
▲

ST. d
PUIG D'EN ESCUDE

PLANA DE CAIMARI

ST. d

T-XVII

ES PINARET
ST. c

300

SIGNOS CONVENCIONALES

-  CURVAS DE NIVEL DE 10m. en 10m.
-  LIMITE DE MONTE
-  CARRETERA COMARCAL Nº 710
-  CAMINO CARRETERO
-  CAMINO DE HERRADURA
-  BARRANCO
-  ALGIBE ABREVADERO
-  CALLE DE TRAMO
-  CALLE DE SUBTRAMO
- T-II** DENOMINACION DE TRAMO
- ST. a. b.* DENOMINACION DE SUBTRAMO

PEÑA DEL ALADERN

500

ST. b
LA ERMITA

PEDRERA DEN ROIG

COLL DEN ISÇAS

LA ERMITA

T-V

ELS FORNASSOS
ST. a

450

400

T-XIII

ST. b
COMA DEN MAIRATA

350

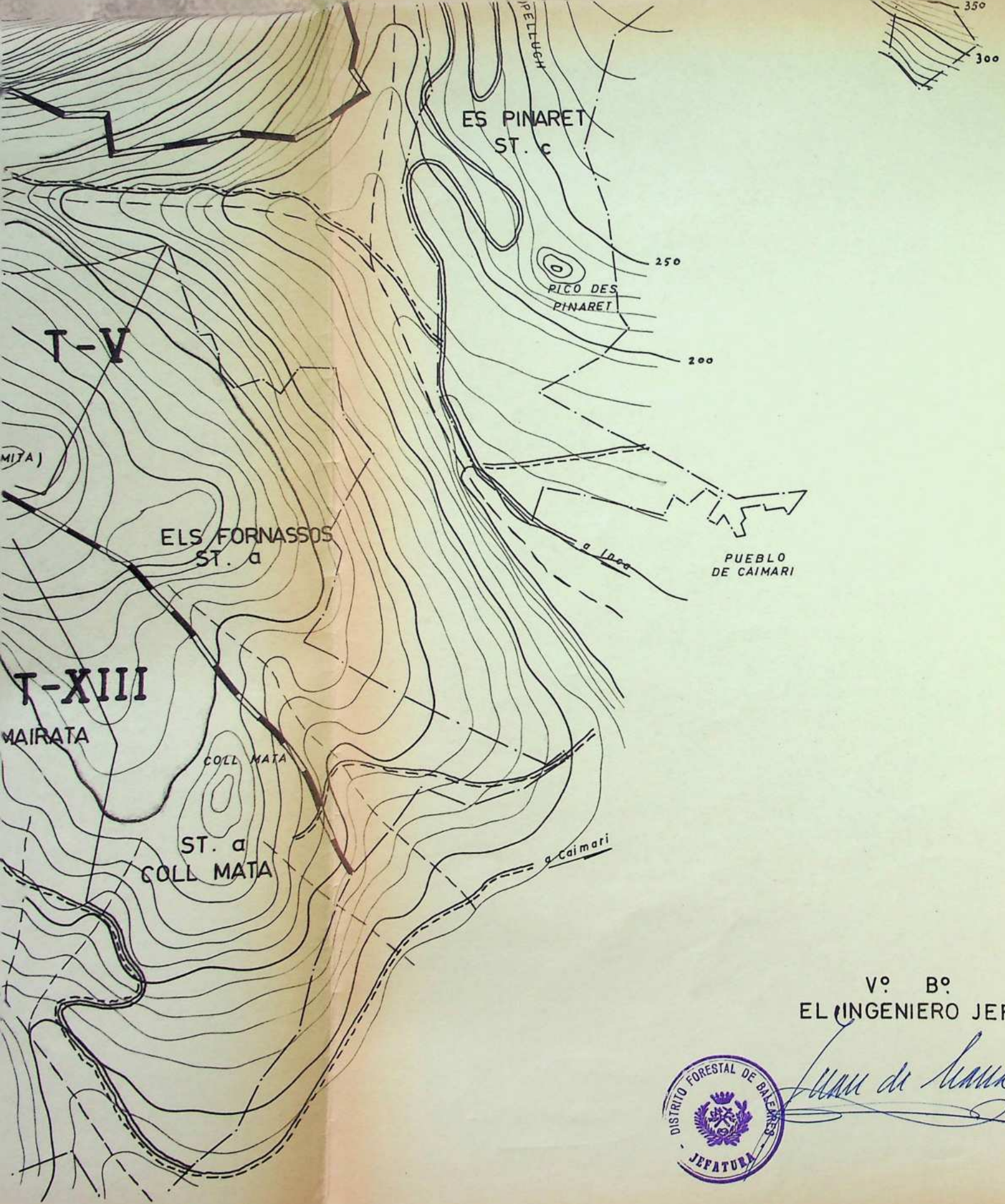
COLL MATA

300

ST. a
COLL MATA

250

200



Vº Bº
EL INGENIERO JEFE



Man de Serra

PALMA DE MALLORCA MARZO 1966
EL INGENIERO

Quera